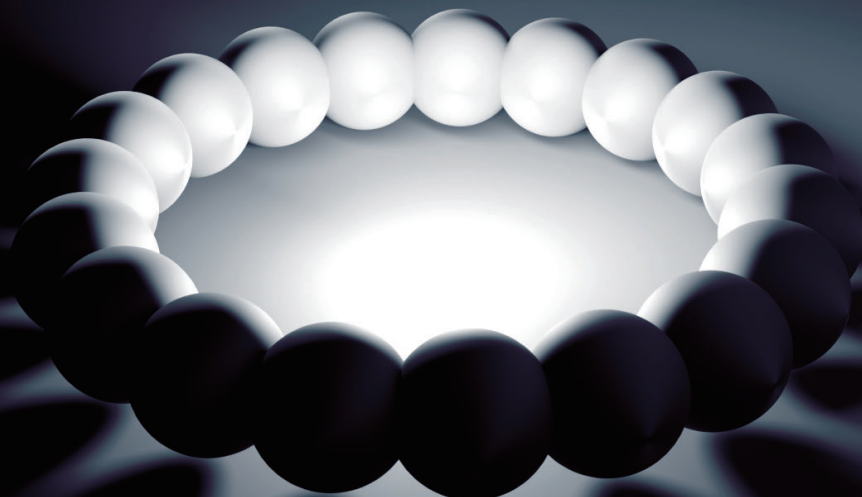


Olink Explore3072 相乗り解析実施中！

対象検体種：脳脊髄液 (CSF) new!、血漿 / 血清



rikengensis

血漿 / 血清に続き、**脳脊髄液 (CSF) 検体での Olink Explore3072 解析の相乗り**を開始いたします。

この機会に、**疾患の新規バイオマーカーや治療標的の探索**、そして**作用機序の解明**に高感度プロテオーム解析を活用してみませんか。

納期	検体が集まり次第、約 4 週間
対象パネル	Olink Explore3072
対象サンプル	ヒト血漿 / 血清または脳脊髄液 (CSF)
検体数	各種検体種 22 検体単位
納品物	作業報告書、解析データ一式、オリジナルビューワ
価格	お問合せください

Olink™ Explore3072 相乗り解析対象パネル

心血管代謝疾患

Olink™ Explore 384 Cardiometabolic
Olink™ Explore 384 Cardiometabolic II

神経疾患

Olink™ Explore 384 Neurology
Olink™ Explore 384 Neurology II

炎症性疾患

Olink™ Explore 384 Inflammation
Olink™ Explore 384 Inflammation II

腫瘍性疾患

Olink™ Explore 384 Oncology
Olink™ Explore 384 Oncology II

パネル中のタンパク質概要

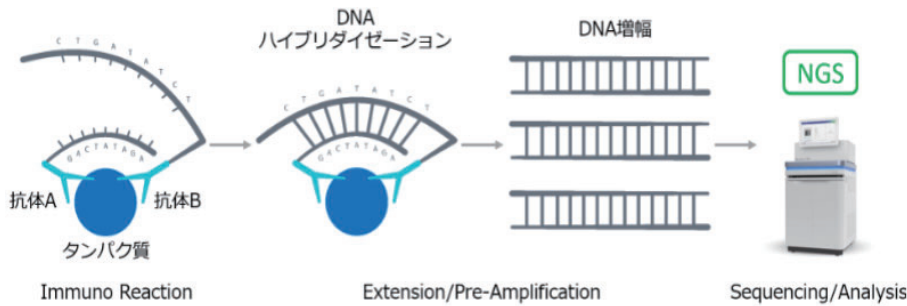
- 血液中の分泌タンパク質：「The Blood Atlas」から選出
- 組織特異的な血液バイオマーカー：主要27臓器の漏出タンパク質
- 炎症性タンパク質：PubMedの抄録3,500万件からテキストマイニングでピックアップ
- 薬剤標的タンパク質：既存薬と現在進行中の治験候補
- 質量分析によって同定された血液中のタンパク質
- パネル1枚あたり約360種類のタンパク質が測定可能

解析原理・フロー

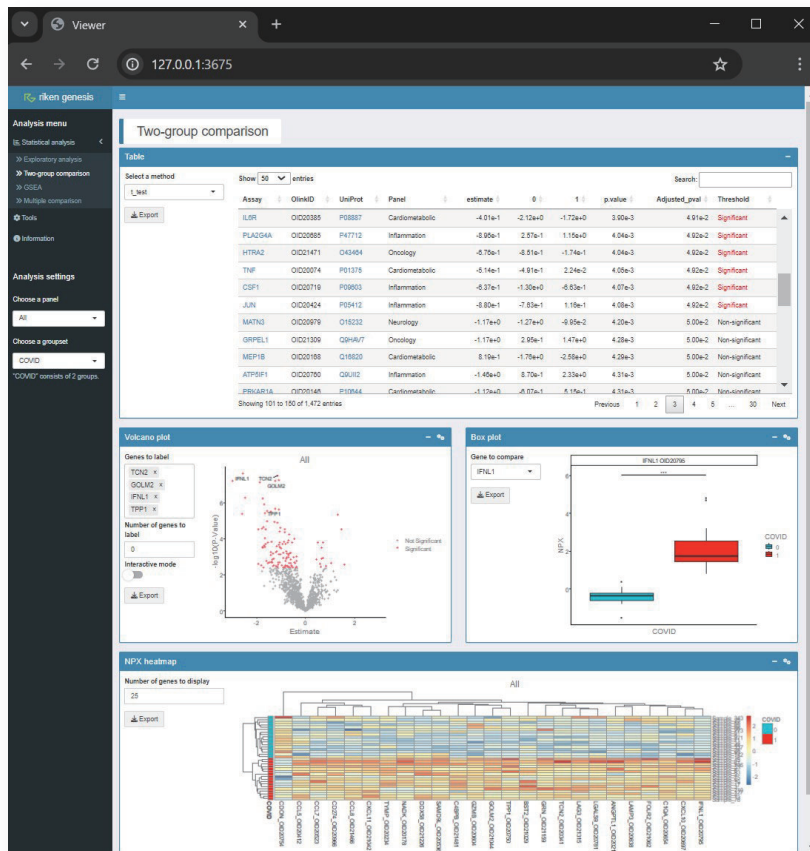
1つの標的タンパク質に対し、2つのDNAタグ付き抗体でイムノアッセイを行います。

得られた2本鎖DNAから次世代シーケンサーでリードアウトすることで、標的タンパク質の発現値(NPX)を算出し、統計解析を行います。

統計解析データは当社独自のビューワで主成分分析や二群間比較、ボルケーノプロット、ヒートマップ、GSEAなどwebブラウザ上で閲覧可能です。



ビューワ表示例



直感的な操作で解析結果が見やすいビューワで納品

検体条件

- 検体：血清・血漿 100 μ L、脳脊髄液 (CSF) 30 μ L、その他のサンプル種については、別途ご相談ください。

お問い合わせ先

株式会社理研ジェネシス 営業部

〒141-0032 東京都品川区大崎1-2-2

アートヴィレッジ大崎セントラルタワー8F

電話でのお問い合わせ

03-5759-6042

メールでのお問い合わせ

info2@rikengenesis.jp